

Условные обозначения

46

Обозначение	Наименование
—В—	Существующий водопровод
—В1—	Проектируемый водопровод
○100	Водопроводный колодец, номер
●П138	Пожарный гидрант, номер
○Вр70	Водоразборная колонка, номер
○В/В126	Колодец-водоотпуск, номер

Читать совместно с листами 3-8.

Размеры и отметки даны в метрах.

Проектная документация выполнена в соответствии с СП 31.13330.2012 "Водоснабжение".

Наружные сети и сооружения на основании технического задания.

Проектная документация разработана на основе инженерно-геодезических и инженерно-геологических изысканий, выполненных ПЗ ОПК "Ульяновской областной водоканал" отдел "Ульяновскводопроект" в 2018г.

В местах расположения инженерных коммуникаций земляные работы производить по получению письменного разрешения организации, отвечающих за эксплуатацию. Разработку траншеи вести вручную по 2,50 м в каждую сторону от пересекаемых коммуникаций.

Привязка сооружения выполнена камерально по координатам. Координаты точек водопроводной сети см. лист 61.

Углы и длины замерены камерально с плана М 1:1000.

Ведомость объемов работ по сети водоснабжения - смотри лист 38.

1. Читать совместно с листами 3-8.
2. Размеры и отметки даны в метрах.
3. Проектная документация выполнена в соответствии с СП 31.13330.2012 "Водоснабжение. Наружные сети и сооружения" на основании технического задания.
4. Проектная документация разработана на основе инженерно-геодезических и инженерно-геологических изысканий, выполненных ПЗ ОГПТ "Ульяновской областной водоканал" отдел "Ульяновскводопроект" в 2018г.
5. В местах расположения инженерных коммуникаций земляные работы производить по получении письменного разрешения организации, отвечающей за эксплуатацию. Разработку траншеи вести вручную по 2,50 м в каждую сторону от пересекаемых коммуникаций.
6. Привязка сооружений выполнена камерально по координатам. Координаты точек водопроводной сети см. лист 61.
7. Углы и длины замерены камерально с плана М 1:1000.
8. Ведомость объемов работ по сети водоснабжения - смотри лист 38.

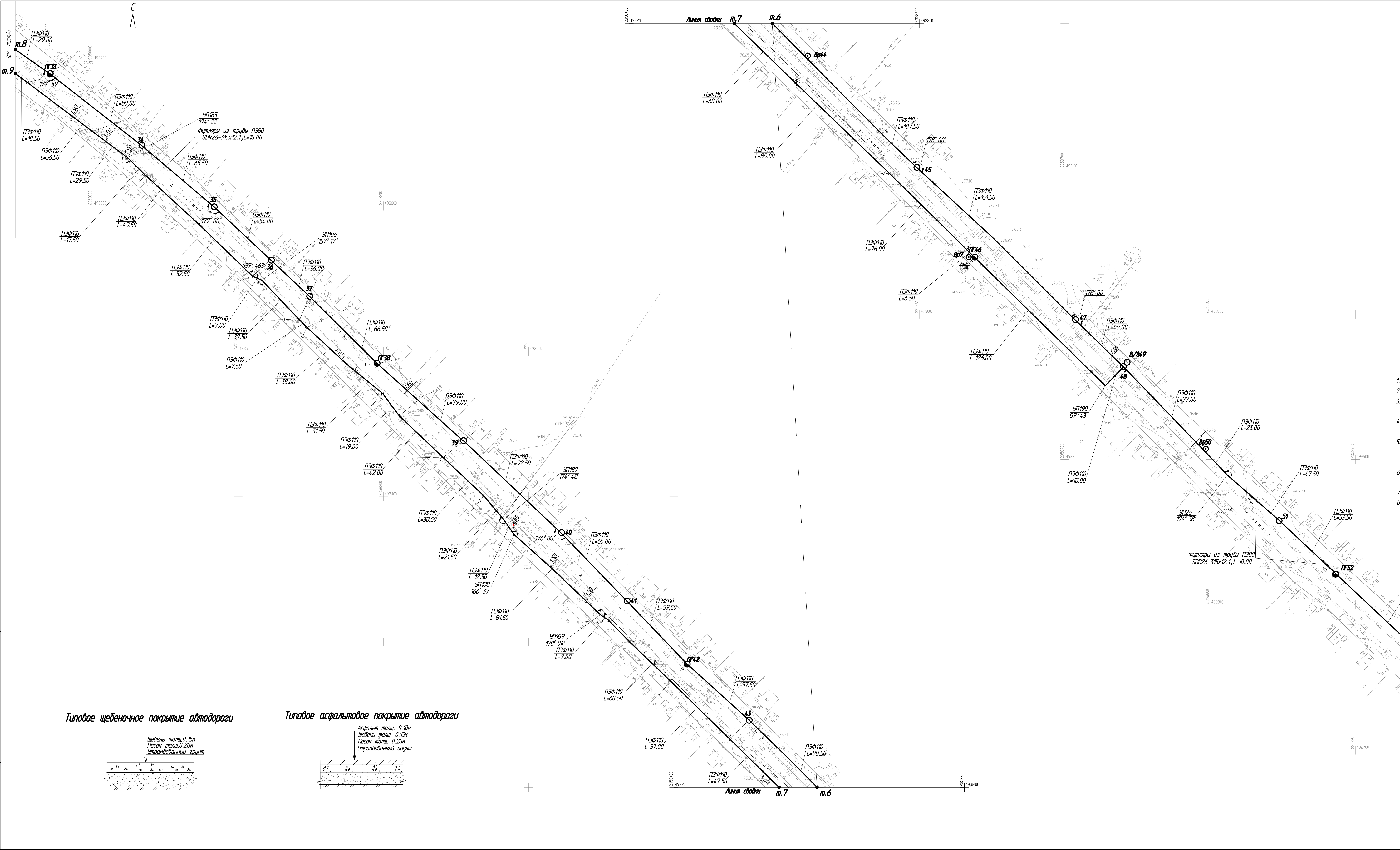
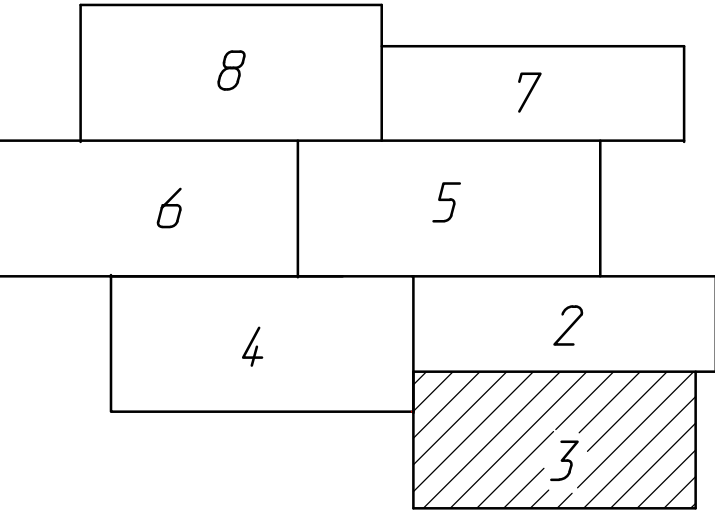


Схема расположения листов



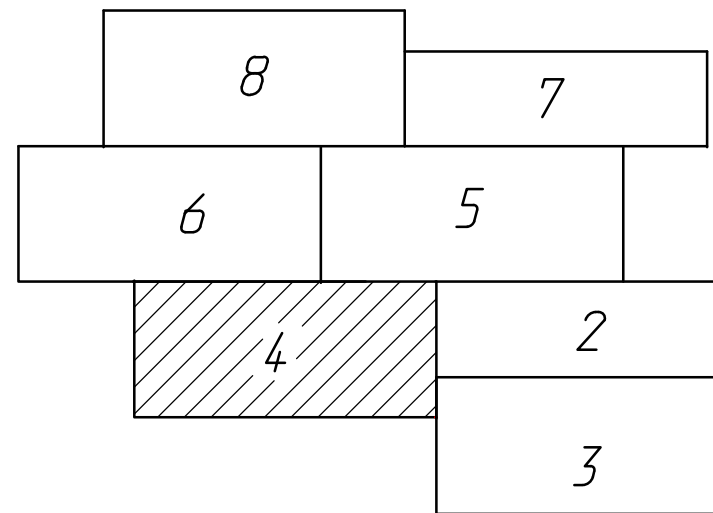
Условные обозначения

Обозначение	Наименование
— В —	Существующий водопровод
— В1 —	Проектируемый водопровод
○ 100	Водопроводный колодец, номер
● П138	Пожарный гидрант, номер
○ Вр70	Водоразборная колонка, номер
○ В/В126	Колодец-водовыпуск, номер

- Читая совместно с листами 2, 4-8.
- Размеры и отметки даны в метрах.
- Проектная документация выполнена в соответствии с СП 31.133.30.2012 "Водоснабжение. Наружные сети и сооружения" на основании технического задания.
- Проектная документация разработана на основе инженерно-геодезических и инженерно-геологических изысканий, выполненных ПЭО "Ульяновский областной водоканал" отдел "Ульяновский водоканал" в 2018г.
- В местах расположения инженерных коммуникаций земляные работы производить по получении письменного разрешения организации, отвечающей за эксплуатацию. Разработку траншеи вести вручную по 2,50 м в каждую сторону от пересекаемых коммуникаций.
- Привязка сооружений выполнена камерально по координатам. Координаты точек водопроводной сети см. лист 61.
- Углы и длины замерены камерально с плана М 1:1000.
- Ведомость объемов работ по сети водоснабжения - смотри лист 38.

4 92-од-4-2017-НВ-ТКР				Реконструкция водоснабжения в с.Новая Малыкла Новоульяновского района Ульяновской области		
1	Эт.	4-2020	01.20	Изм.	Колум.	Лист
Разработ.	Кузнецова	С.А.	03.19	Подпись	Дата	
П.И.П.	Кузнецова	С.А.	03.19	Наружные сети водоснабжения	Стадия	Лист
Н.Контроль	Емельянова	С.И.	03.19	План М:1:1000	Лист	Лист

Схема расположения листов

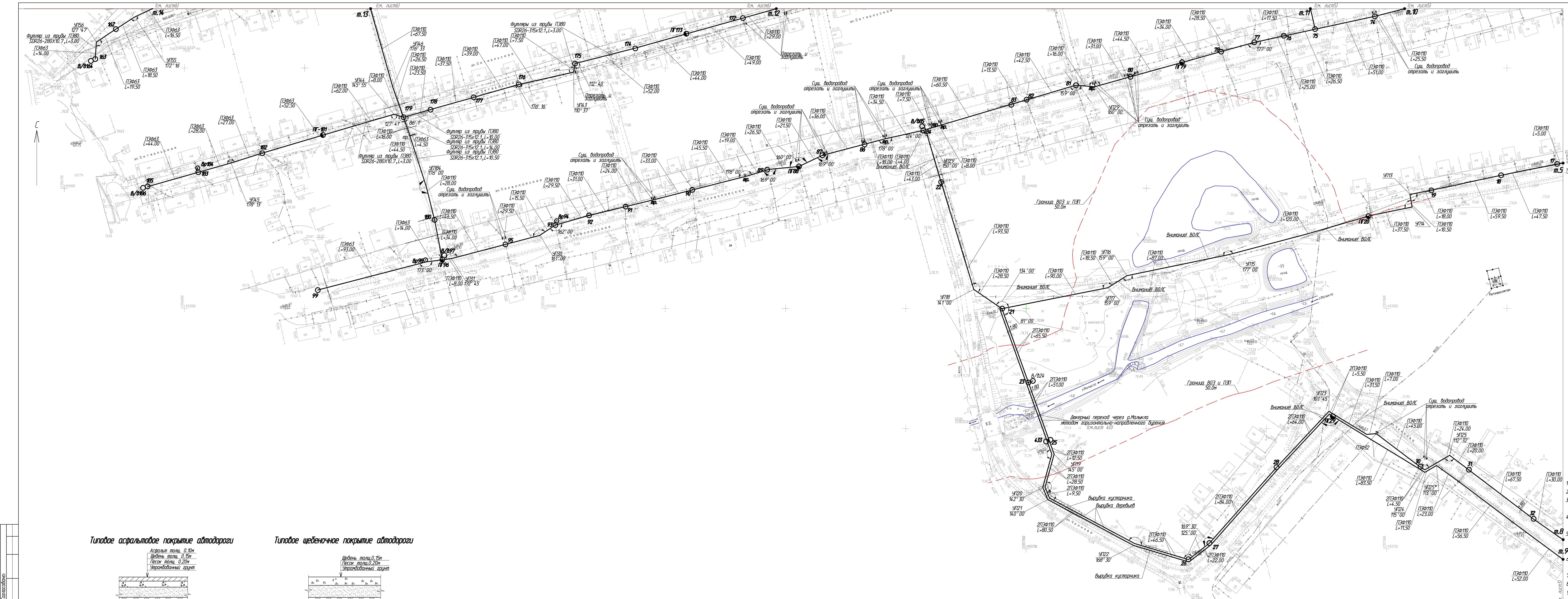


Условные обозначения

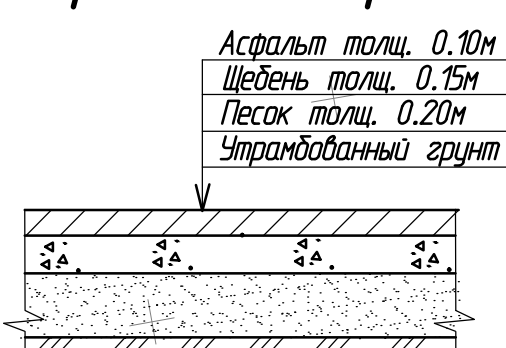
Обозначение	Наименование
— В —	Существующий водопровод
— В-1 —	Проектируемый водопровод
○ 100	Водопроводный колодец, номер
● ПТ-138	Пожарный гидрант, номер
○ Вр-70	Водоразборная колонка, номер
○ В/В/26	Колодец-водовыпуск, номер

1. Читать совместно с листами 2, 3, 5-8.
2. Размеры и отметки даны в метрах.
3. Проектная документация выполнена в соответствии с СП 31.133.2012 "Водоснабжение. Наружные сети и сооружения" на основании технического задания.
4. Проектная документация разработана на основе инженерно-геодезических и инженерно-геологических изысканий, выполненных ПЗ ОПИ "Ульяновской области водоканал" отдел "Ульяновскводопровод" в 2016г.
5. В местах расположения инженерных коммуникаций земляные работы производить по полученному письменному разрешению организации, отвечающей за эксплуатацию. Разработчик траншеи вести бурение по 2,50 м в каждую сторону от пересечения коммуникации.
6. Привязка сооружений выполнена качественно по координатам. Координаты точек водопроводной сети см. лист 61.
7. Углы и длины замеры качественно с плана М 1:1000.
8. Ведомость объемов работ по сети водоснабжения – смотри лист 38.
9. В соответствии с Водным кодексом Российской Федерации ширина ВОЗ и ПЗП для р.Малыкля и прудов составляют 50м.
10. Проведение работ в водоохранной зоне регламентируется статьей 65 Водного кодекса Российской Федерации.

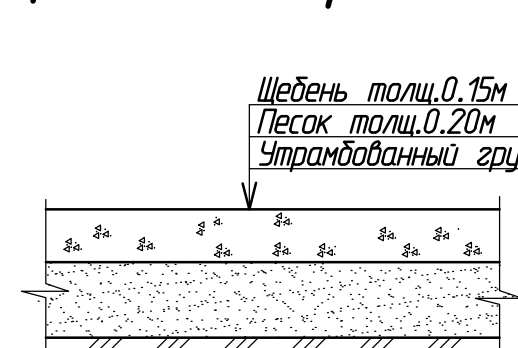
492-од-4-2017-НВ-ТКР				Реконструкция водоснабжения в с/пос. Малыкля Нодовильинского района Ульяновской области			
Изм.	Кол-во	Лист	Ниж.	Подпись	Дата	Страница	Лист
Разработ.	Кузнецова	4	03.19			Наружные сети водоснабжения	П 4
Генпр.	Кузнецова	03.19					
Н.Контроль	Евельянова	03.19				План М1:1000	ОПИ "Ульяновской области водоканал" отдел "Ульяновскводопровод"



Типовое асфальтовое покрытие автодороги



Типовое щебеночное покрытие автодороги



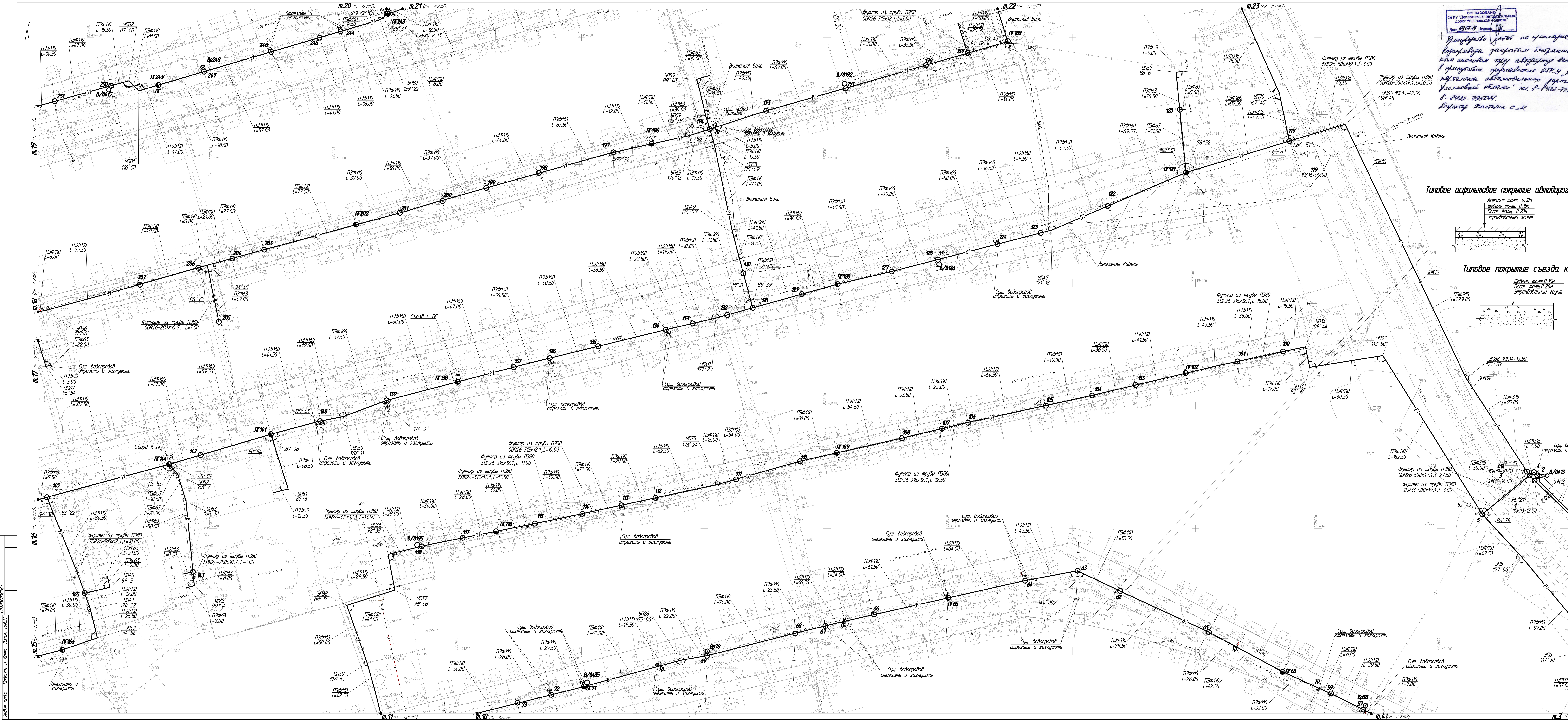
Составлено:	
Взам. инд. Н	
Лист	4
Изд.	1

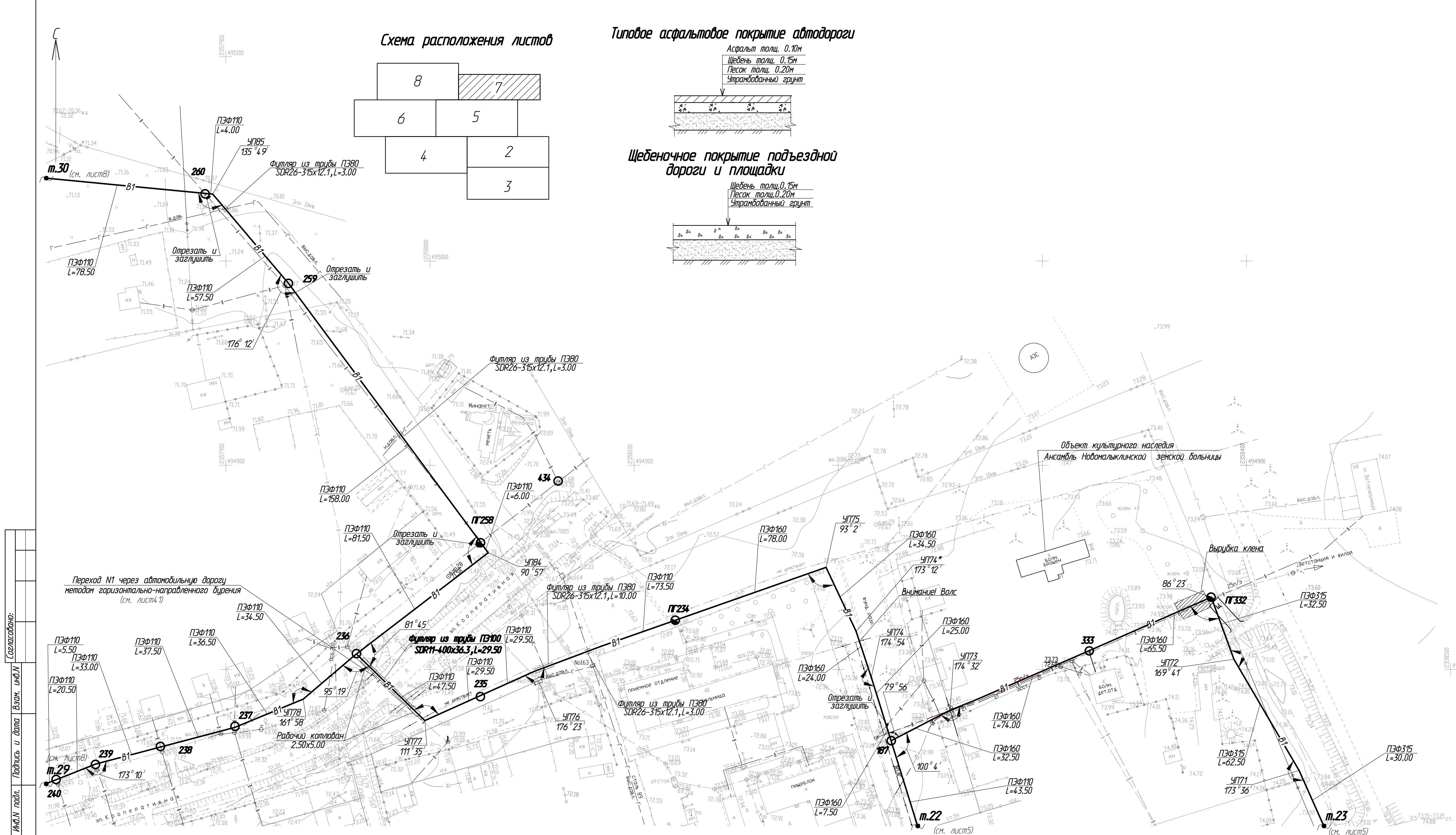
[illegible][illegible]

Данного же лица по численности
всего доброго достаточно безгранич-
ным способом при изобретении вещей
в промышленности и науке. ВК.У. Д.
называет общественным делом
чуждым делом "т.е. с. 1942-1943
с. 1942-1943".
Директор Работы с.м.

Асфальт толщ. 0.10м
Щебень толщ. 0.15м
Песок толщ. 0.20м
Утрамбованный грунт

Щебень толщ. 0,15м
Песок толщ. 0,20м
Утрамбованный грунт





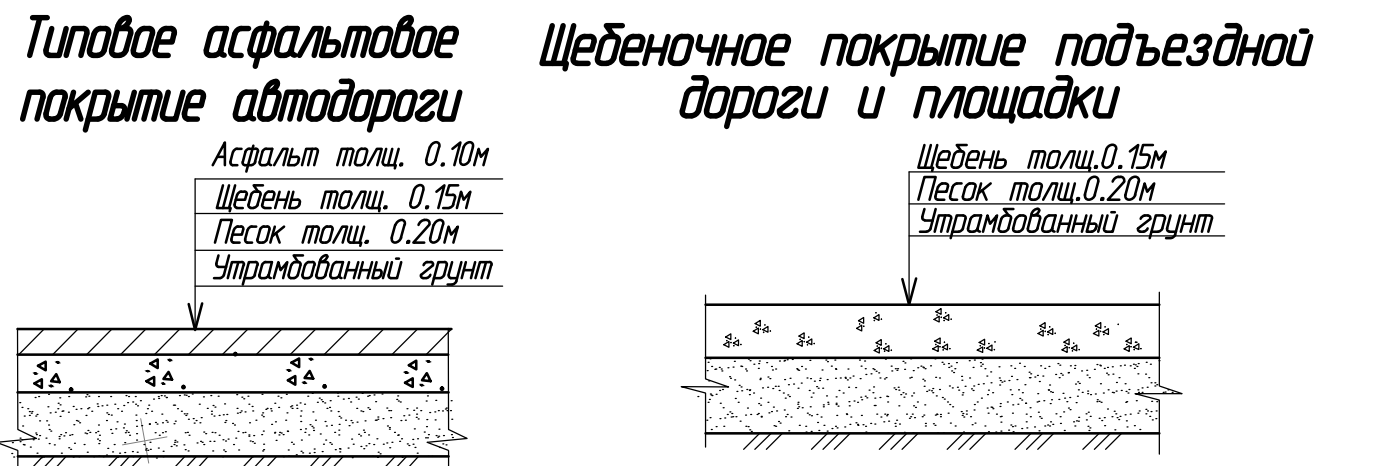
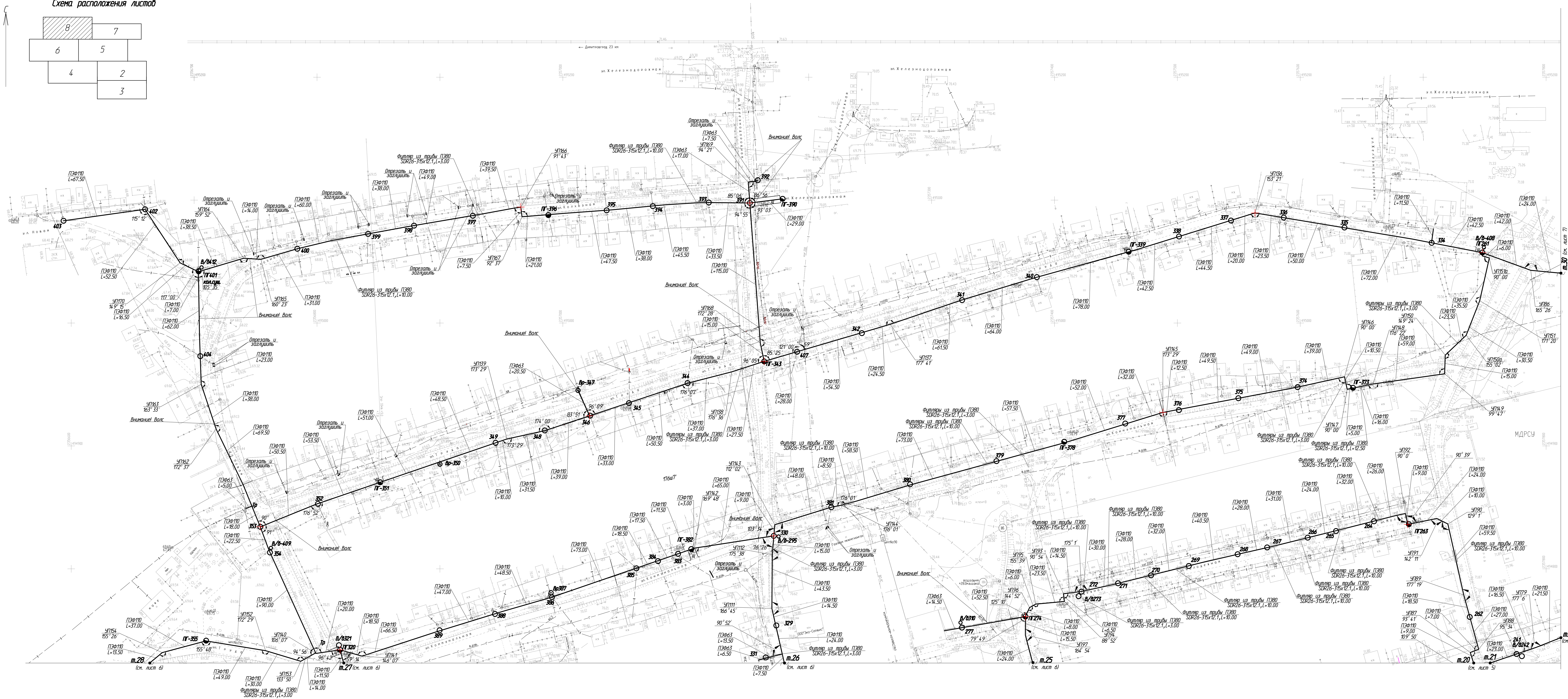
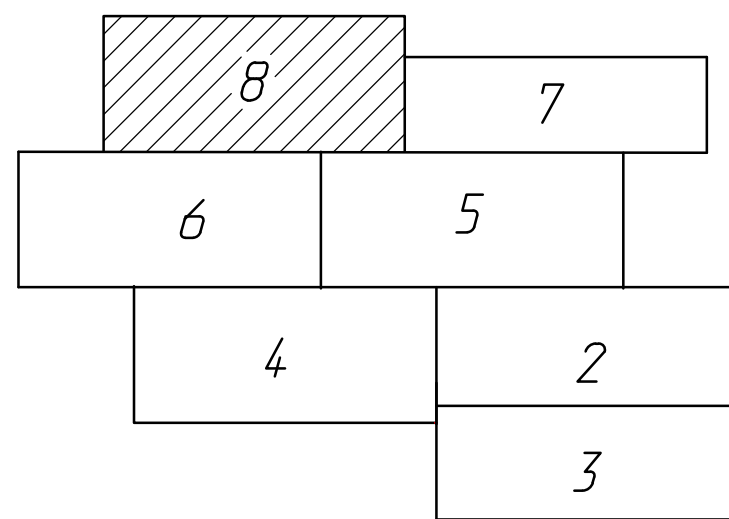
Условные обозначения

Обозначение	Наименование
— В —	Существующий водопровод
— В1 —	Проектируемый водопровод
○198	Водопроводный колодец, номер
●ПГ188	Пожарный гидрант, номер
⊙Вр248	Водоразборная колонка, номер
○В/В195	Колодец-водоотпуск, номер
⬡	Площадка для съезда пожарных машин к пожарным гидрантам

1. Читать совместно с листами N 2-6,8.
2. Размеры и отметки даны в метрах.
3. Проектная документация выполнена в соответствии с СП 31.13330.2012 "Водоснабжение. Наружные сети и сооружения" на основании технического задания.
4. Проектная документация разработана на основе инженерно-геодезических и инженерно-геологических изысканий, выполненных ТГЗ ОГКП "Ульяновский областной водоканал" отдел "Ульяновскводпроект" в 2018г.
5. В местах расположения инженерных коммуникаций земляные работы производить по получении письменного разрешения организаций, отвечающих за эксплуатацию. Разработку траншеи вести вручную по 2,50 м в каждую сторону от пересекаемых коммуникаций.
6. Привязка сооружений выполнена камерально по координатам. Координаты точек водопроводной сети см. лист №61.
7. Углы и длины замерены камерально с плана М 1:1000.
8. Ведомость объемов работ по сети водоснабжения - смотри лист №38.
9. В местах расположения ПГ на расстоянии более 2.5м от дороги устраиваются съезды к ним.
10. В местах пересечения автодороги водопроводом методом ГНБ на концах футляра устанавливаются указатели (сигнальный столбик С14).
11. Производство работ по прокладке водопровода в полосе отвода автодорог методом ГНБ вести в присутствии представителя ОГКУ "Департамент автомобильных дорог Ульяновской области".
12. Прокладку водопровода в полосе отвода автодорог методом ГНБ производить в соответствии с техническими требованиями указанными в "СОГЛАСИЕ №06/2019" от 19.02.2019 (ПРИЛОЖЕНИЕ 1).

4 92-од-4-2017-НВ-ТКР			
Реконструкция водоснабжения в с.Новая Малыкла Новомалыклинского района Ульяновской области			
1	Зам. 4-2020	Дата 01.20	
Изм. Колуч. Лист	Издк. Подпись	Дата	
Разработ. Андрианова	03.19		
ГИП Кузнецова	03.19		
Н.контроль Емельянова	03.19		
План М1:1000		ОГКП "Ульяновский областной водоканал" отдел "Ульяновскводпроект"	

Схема расположения листов



Условные обозначения	
Обозначение	Наименование
— В —	Существующий водопровод
— В1 —	Проектируемый водопровод
○ П8	Водопроводный колодец, номер
● П88	Пожарный гидрант, номер
○ В248	Водоразборная колонка, номер
○ В/В195	Колодец-водоизыск, номер
□	Площадь для съезда пожарных машин к пожарным гидрантам

1. Читать совместно с листами № 2-7.
2. Размеры и отметки даны в метрах.
3. Проектная документация выполнена в соответствии с СП 31.13330.2012 "Водоснабжение. Наружные сети и сооружения" на основании технического задания.
4. Проектная документация разработана на основе инженерно-геодезических и инженерно-геологических изысканий, выполненных ИТЭ ОИП "Ульяновской области водоканал" отдел "Ульяновскводоканал" в 2018г.
5. В местах расположения инженерных коммуникаций земляные работы производить по получении письменного разрешения организации, отвечающей за эксплуатацию. Разработку траншеи вести вручную по 2,50 м в каждую сторону от пересечения коммуникации.
6. Профиля сооружения выполнены качественно по координатам. Координаты точек водопроводной сети см. лист №1.
7. Углы и длины замеры качественно по плану М 1:1000.
8. Ведомость объемов работ по сети водоснабжения - смотри лист №3.
9. В местах расположения ПГ на расстоянии более 2.5м от дороги устраиваются съезды к ним.

Исполнитель: [Signature]

Проверенный: [Signature]

Составитель: [Signature]

Лист: 52

4.92-00-4-2017-НВ-ТКР

Реконструкция водоснабжения в с/пос. Малая
Нодольно-Кинский район Ульяновской области

Наружные сети водоснабжения

План М:1:1000

ИТЭ ОИП "Ульяновской области водоканал" отдел "Ульяновскводоканал"