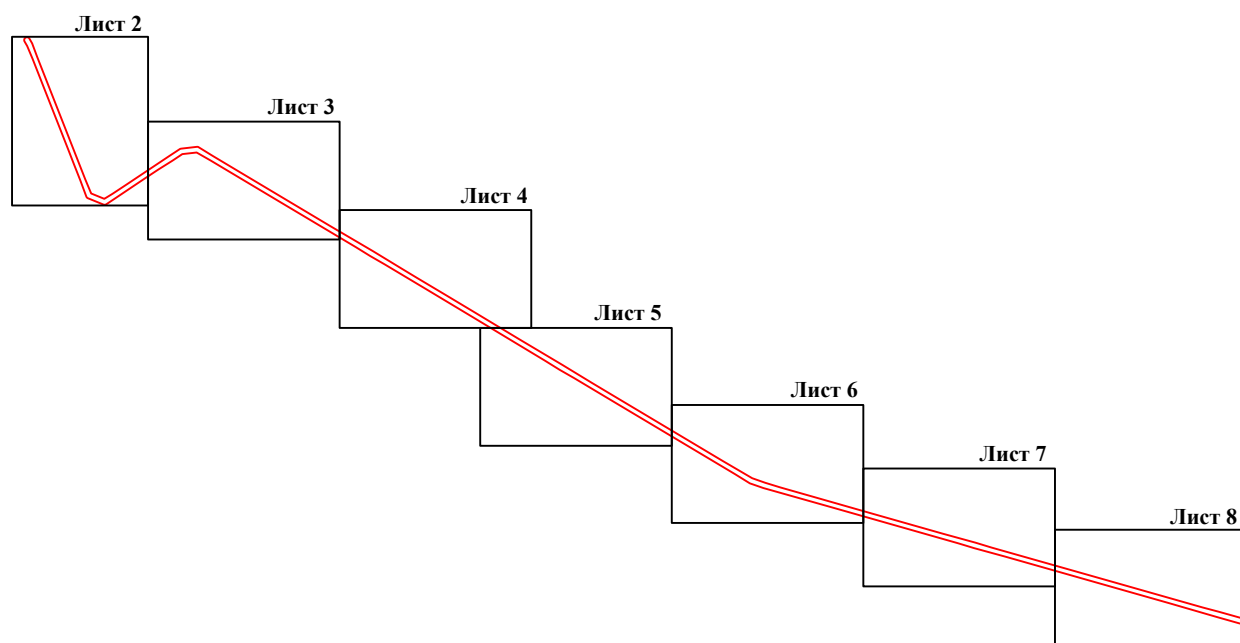


**Схема расположения границ публичного сервитута
для эксплуатации объекта электросетевого хозяйства**

**Линейное сооружение - "ЛЭП-110 Александровка-Садовая, Садовая; Р.Васильевка с опт. на п/с
Нурлат; Кольцевая; Челновершины с отп. на п/с Зубовская"**

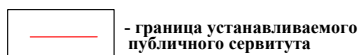
(наименование объекта)

Обзорная схема границ объекта



Лист 1 из 8

Условные обозначения:



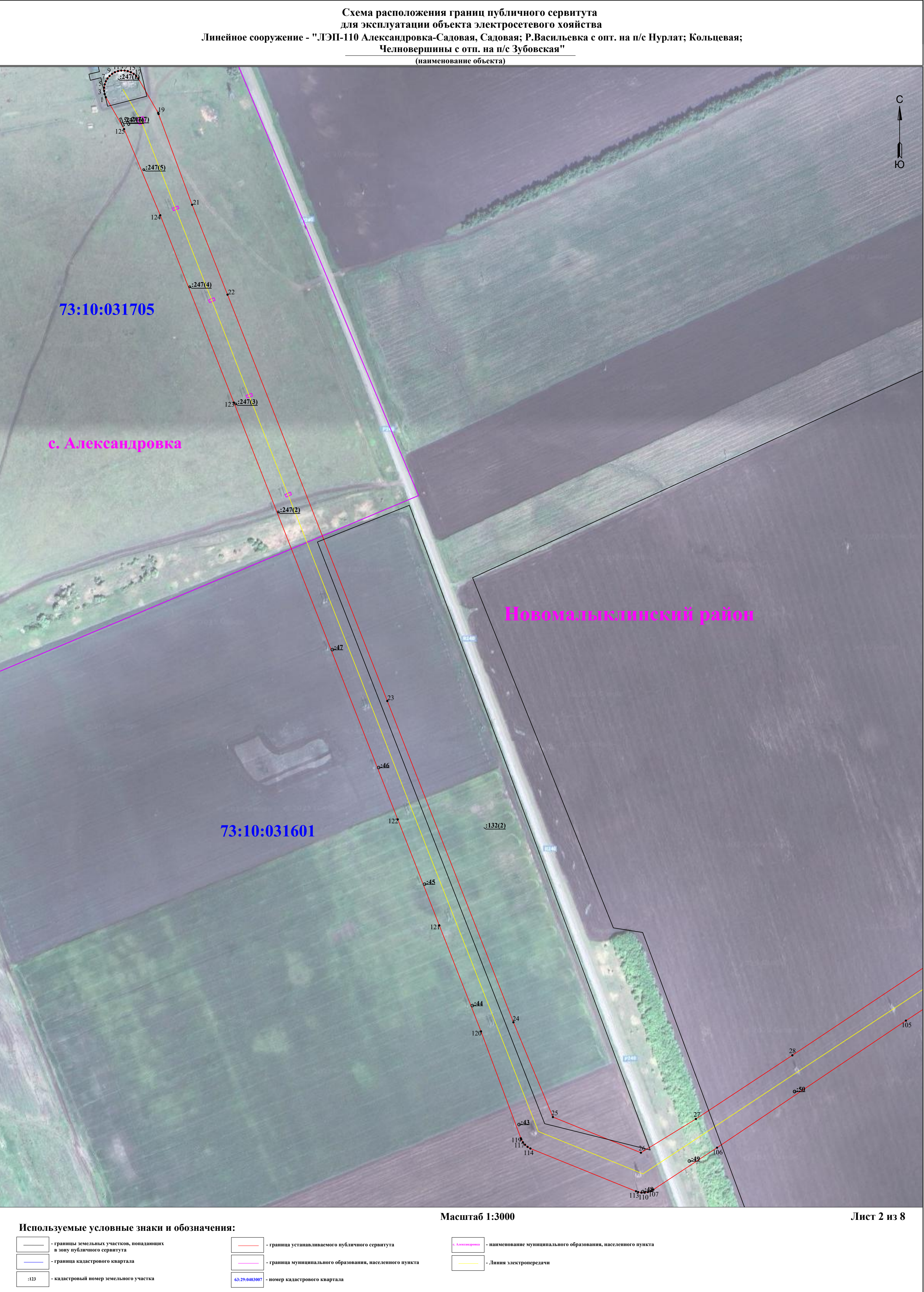
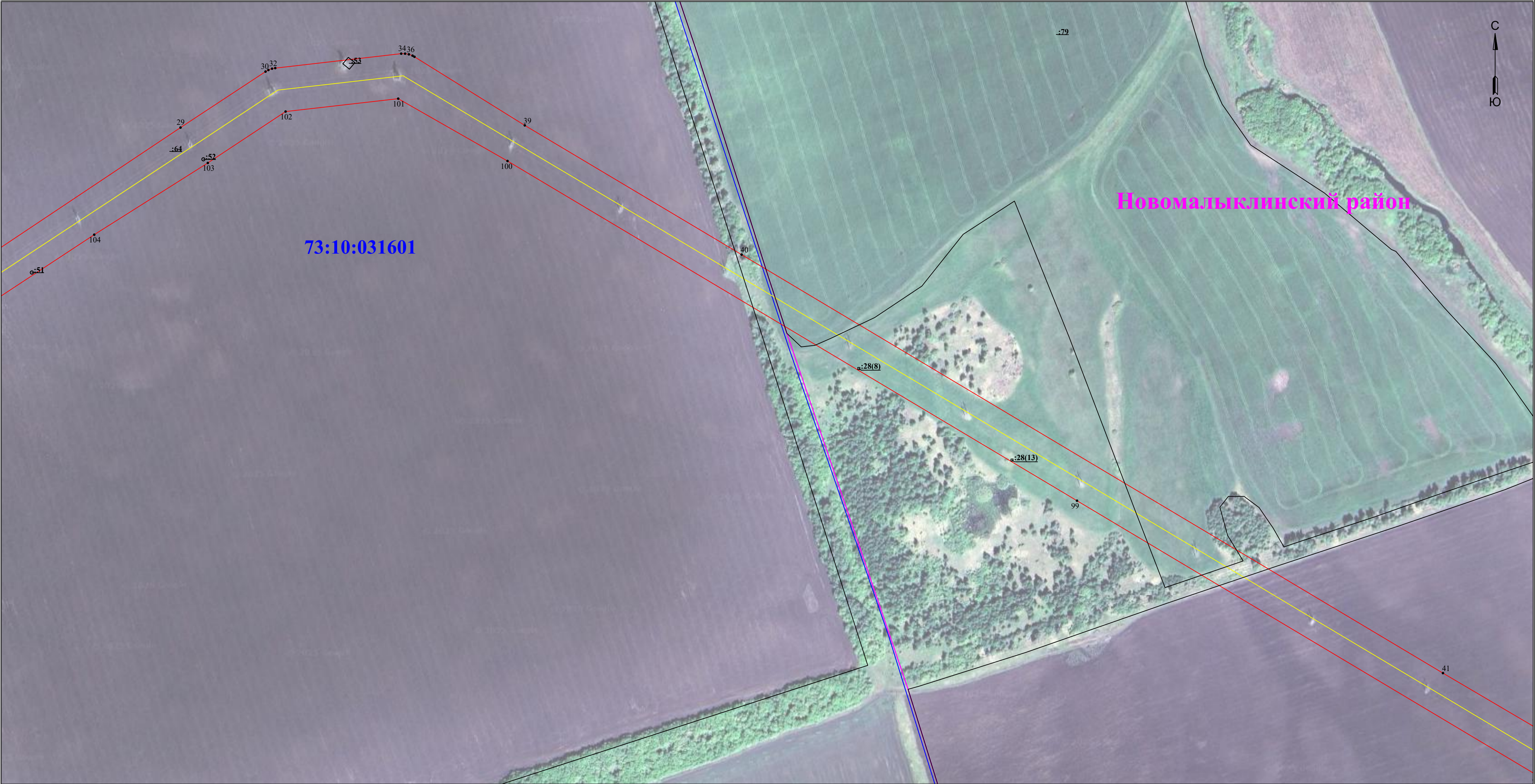


Схема расположения границ публичного сервитута
для эксплуатации объекта электросетевого хояйства

Линейное сооружение - "ЛЭП-110 Александровка-Садовая, Садовая; Р.Васильевка с опт. на п/с Нурлат; Кольцевая; Челновершины с
отп. на п/с Зубовская"
(наименование объекта)



Масштаб 1:2000

Используемые условные знаки и обозначения:

	- границы земельных участков, попадающих в зону публичного сервитута		- граница устанавливаемого публичного сервитута
	- граница кадастрового квартала		- граница муниципального образования, населенного пункта
	- кадастровый номер земельного участка		- наименование муниципального образования, населенного пункта
	- номер кадастрового квартала		- Линия электропередачи

Схема расположения границ публичного сервитута
для эксплуатации объекта электросетевого хозяйства

Линейное сооружение - "ЛЭП-110 Александровка-Садовая, Садовая; Р.Васильевка с опт. на п/с Нурлат; Кольцевая; Челновёршины с
отп. на п/с Зубовская"
(наименование объекта)

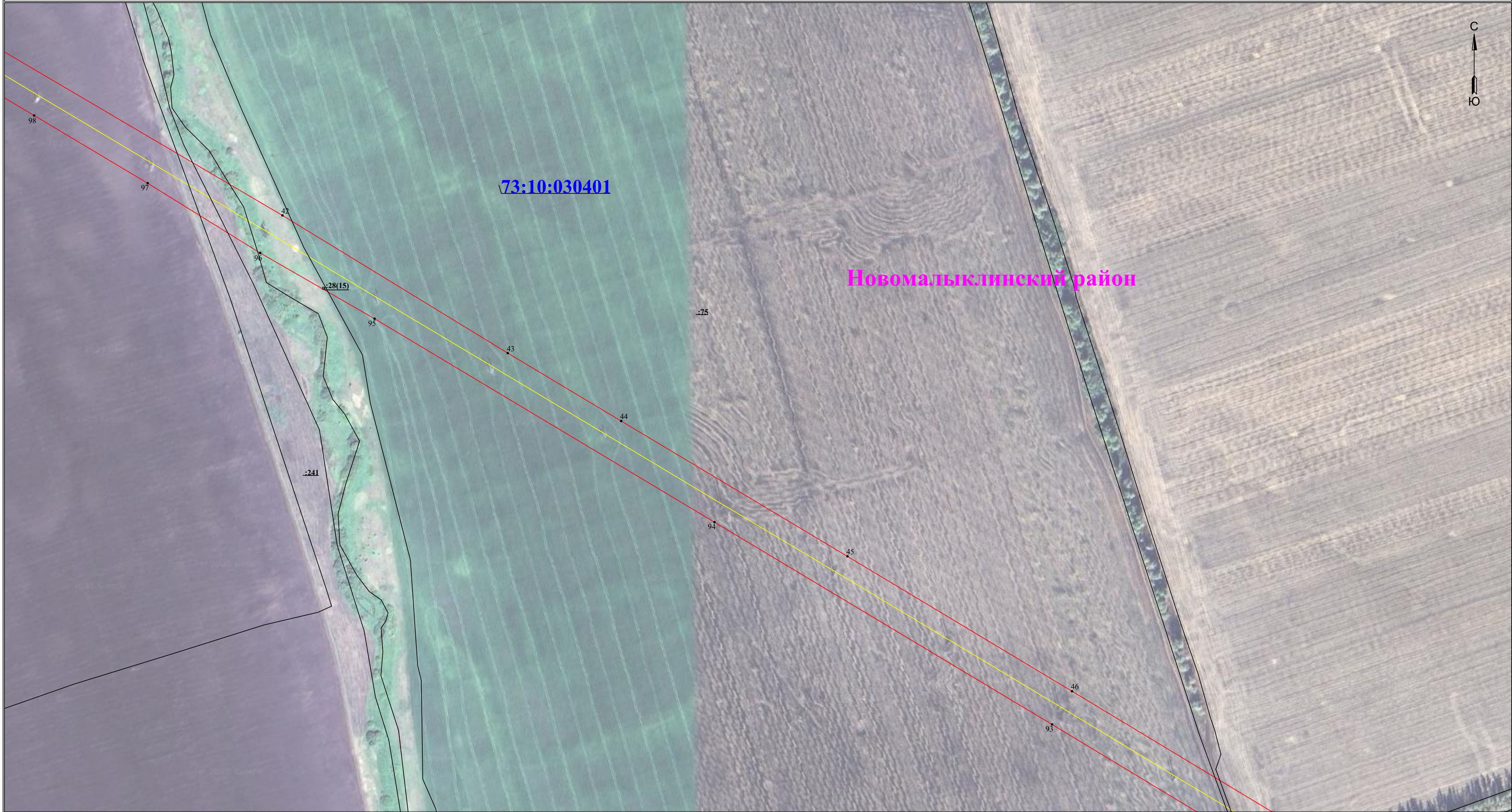
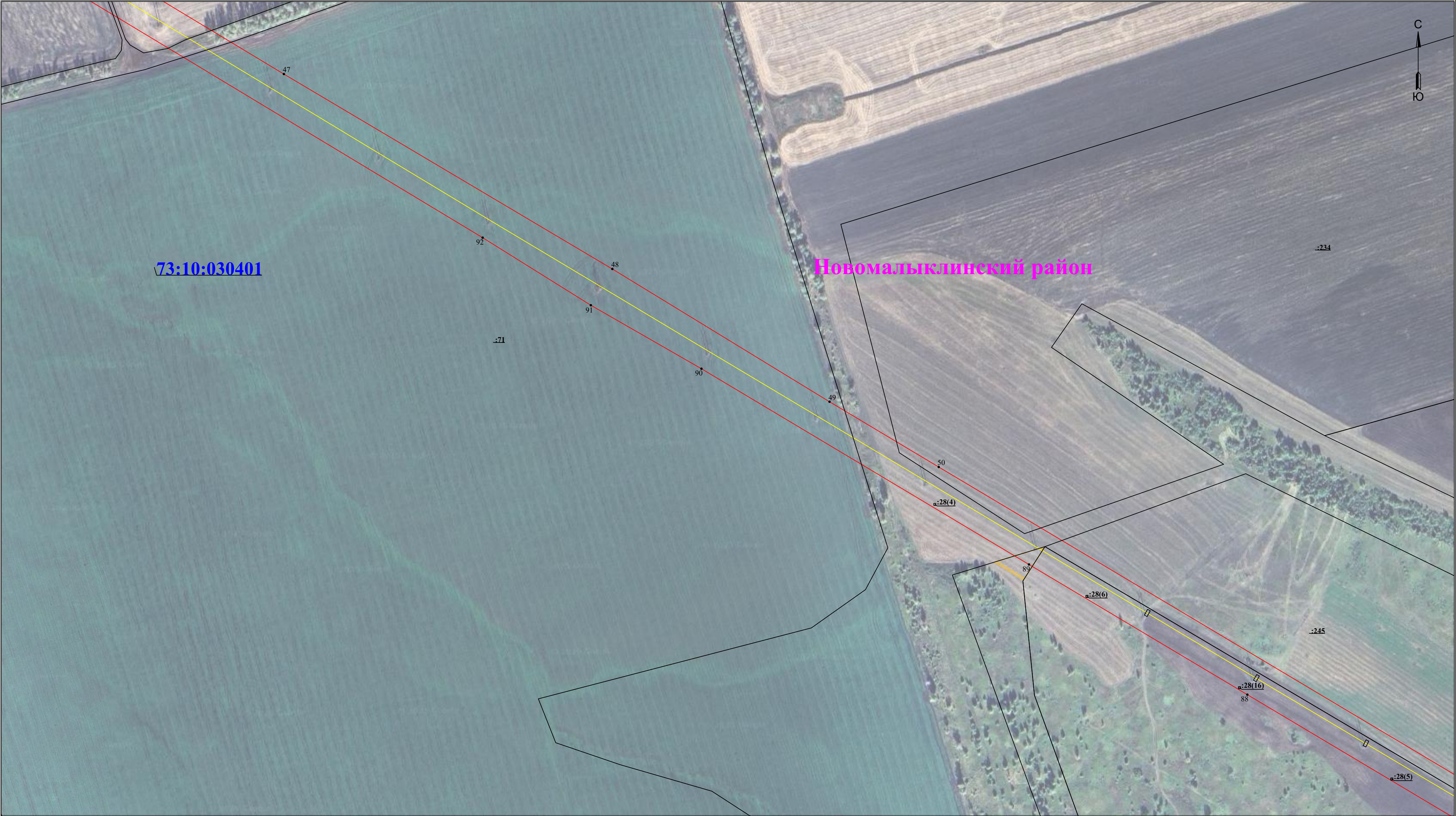


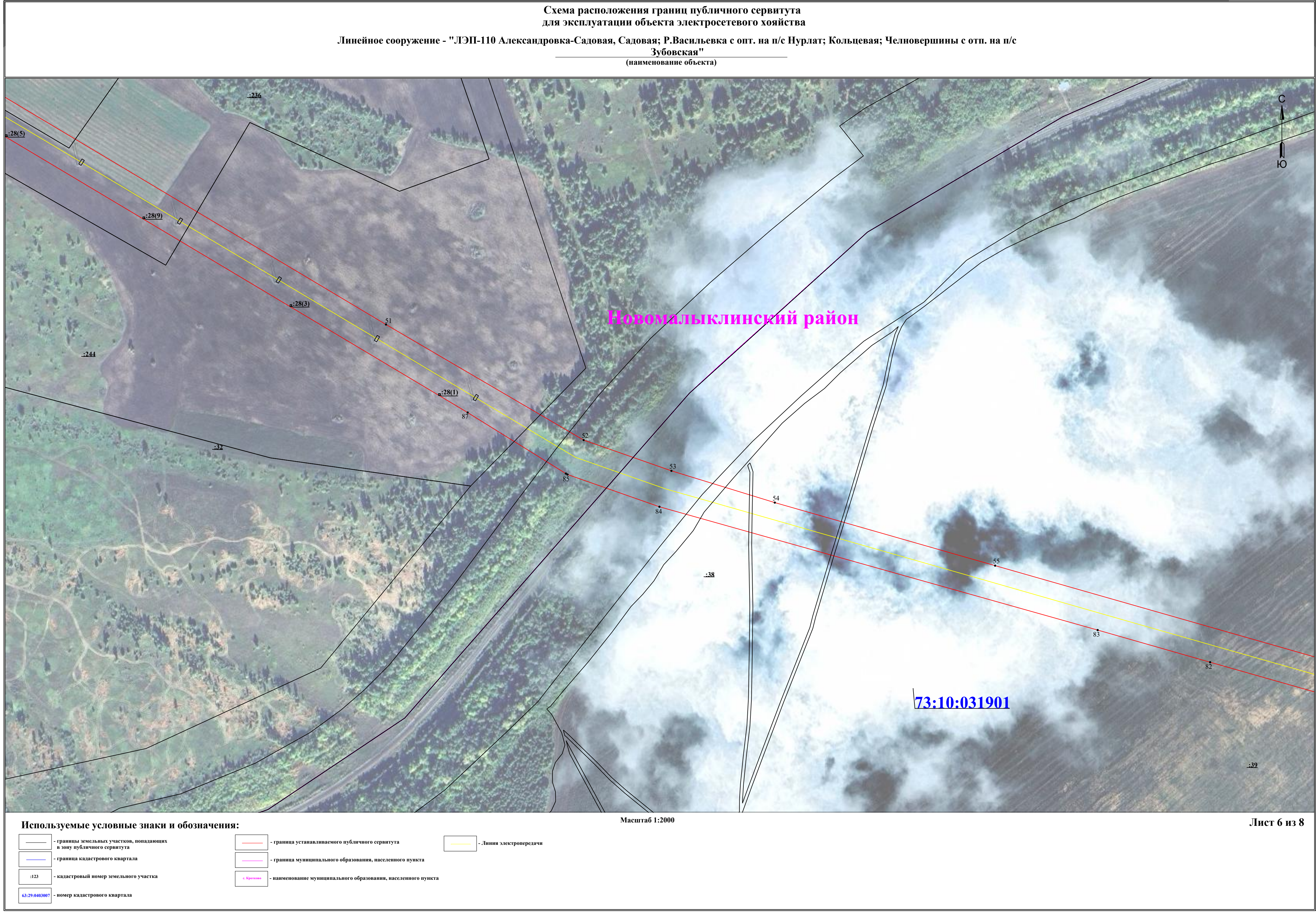
Схема расположения границ публичного сервитута
для эксплуатации объекта электросетевого хозяйства
Линейное сооружение - "ЛЭП-110 Александровка-Садовая, Садовая; Р.Васильевка с опт. на п/с Нурлат; Кольцевая;
Челновершины с отп. на п/с Зубовская"
(наименование объекта)



Используемые условные знаки и обозначения:

	- границы земельных участков, попадающих в зону публичного сервитута		- граница устанавливаемого публичного сервитута		- Линия электропередачи
	- граница кадастрового квартала		- граница муниципального образования, населенного пункта		
	- кадастровый номер земельного участка		- наименование муниципального образования, населенного пункта		
	- номер кадастрового квартала				

Масштаб 1:2000







Масштаб 1:2000

Используемые условные знаки и обозначения:

- границы земельных участков, попадающих в зону публичного сервитута

- граница устанавливаемого публичного сервитута

- Линия электропередачи

- граница кадастрового квартала

- граница муниципального образования, населенного пункта

- наименование муниципального образования, населенного пункта

:123

- кадастровый номер земельного участка

63:29:0403007

- номер кадастрового квартала