

# ОПИСАНИЕ МЕСТОПОЛОЖЕНИЯ ГРАНИЦ

## Антенно-мачтовое сооружение связи по проекту «Устранение цифрового неравенства»

(наименование объекта, местоположение границ которого описано (далее - объект)

### Раздел 1

#### Сведения об объекте

№ п/п	Характеристики объекта	Описание характеристик
1	2	3
1	Местоположение объекта	Ульяновская область, Новомалыклинский м.р-н, Нижняя Якушка с
2	Площадь объекта ± величина погрешности определения площади ( $P \pm \Delta P$ )	$25 \text{ м}^2 \pm 2 \text{ м}^2$
3	Иные характеристики объекта	<p>Вид объекта реестра границ: Зона с особыми условиями использования территории</p> <p>Вид объекта по документу: Публичный сервитут для использования земель и земельных участков в целях размещения антенно-мачтовых сооружений связи по проекту «Устранение цифрового неравенства»</p> <p>Содержание ограничений использования объектов недвижимости в пределах зоны или территории: Публичный сервитут устанавливается для использования земель и земельных участков в целях размещения антенно-мачтового сооружения связи по проекту «Устранение цифрового неравенства» на срок 49 (сорок девять) лет с кадастровым номером 73:10:031402, расположенного по адресу: Ульяновская область, Новомалыклинский муниципальный район, с. Нижняя Якушка.</p> <p>Лицо в пользу которого устанавливается публичный сервитут - публичное акционерное общество "Ростелеком" (ОГРН 1027700198767, ИНН 7707049388). Почтовый адрес: 115172, Российская Федерация, Москва, ул. Гончарная, д. 30, стр 1. Контактный телефон/факс: +7 (499) 999-82-83 / +7 (499) 999-82-22. Электронная почта: rostelecom@rt.ru</p>

**Раздел 2**

Сведения о местоположении границ объекта					
1. Система координат		МСК-73 зона 2			
2. Сведения о характерных точках границ объекта					
Обозначение характерных точек границ	Координаты, м		Метод определения координат характерной точки	Средняя квадратическая погрешность положения характерной точки (Mt), м	Описание обозначения точки на местности (при наличии)
	X	Y			
1	2	3	4	5	6
1	495 288,11	2 348 716,81	Аналитический метод	0,10	—
2	495 290,61	2 348 721,15		0,10	
3	495 286,27	2 348 723,64		0,10	
4	495 283,78	2 348 719,31		0,10	
1	495 288,11	2 348 716,81		0,10	
3. Сведения о характерных точках части (частей) границы объекта					
1	2	3	4	5	6
—	—	—	—	—	—

## Раздел 3

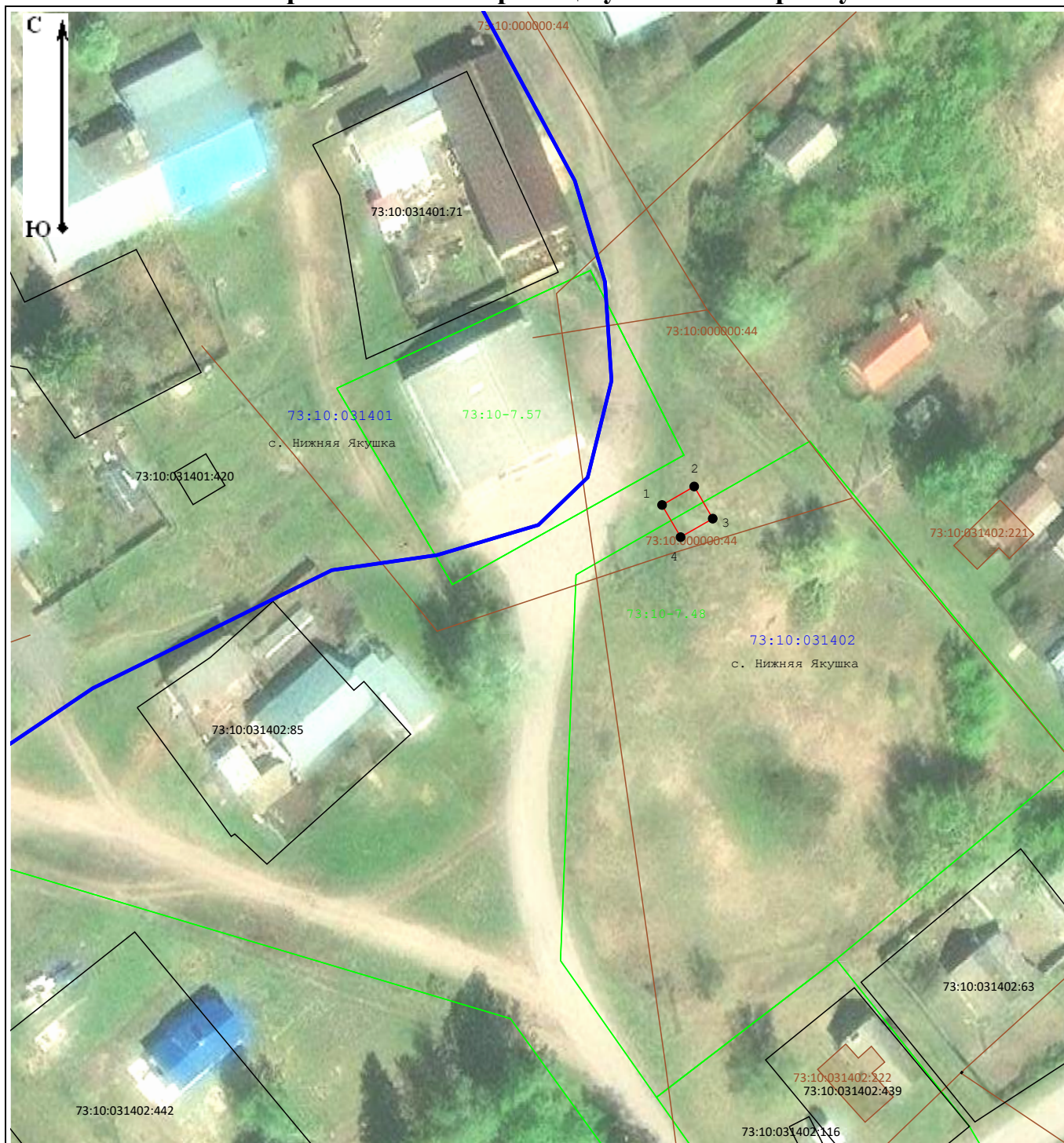
**Сведения о местоположении измененных (уточненных) границ объекта**

1. Система координат МСК-73 зона 2

## 2. Сведения о характерных точках границ объекта

Обозначение характерных точек границы	Существующие координаты, м		Измененные (уточненные) координаты, м		Метод определения координат характерной точки	Средняя квадратическая погрешность положения характерной точки (Mt), м	Описание обозначения точки на местности (при наличии)
	X	Y	X	Y			
1	2	3	4	5	6	7	8
—	—	—	—	—	—	—	—
3. Сведения о характерных точках части (частей) границы объекта							
1	2	3	4	5	6	7	8
—	—	—	—	—	—	—	—

# Схема расположения границ публичного сервитута



Масштаб 1:800

## Условные обозначения:

- 52:46:0110004 - Обозначение кадастровго квартала
- :0110004:276 - Обозначение и кадастровый номер существующего земельного участка
- :0060113:422 - Обозначение и кадастровый номер объекта капитального строительства
- - Существующая часть границы кадастровго квартала
- - Существующая часть границы ЗОУИТ (территориальной зоны)
- - Проектные границы публичного сервитута
- - Существующие границы земельных участков
- - Характерная точка границы публичного сервитута